

# Markanvisning Karlsfrid



+





## STADSBYGGNADSIDÉ

Förslaget bygger på uppbrutna strukturer och småskalighet. Mindre flerbostadshus och parhus försiktigt flätats samman genom kulörer och innergård som binder dem samman.

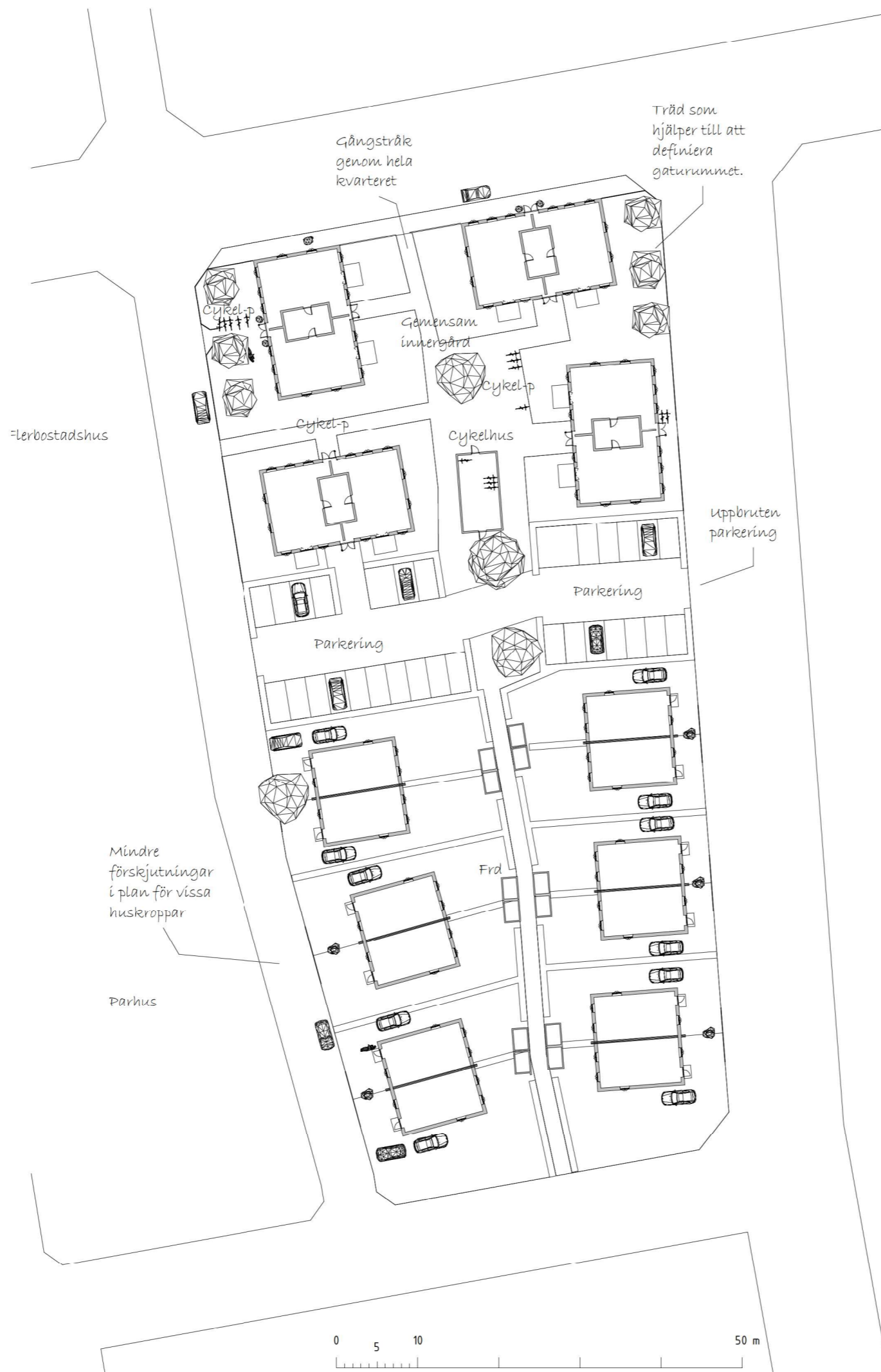
Vi har utgått från småstadens kvaliteter och föredragit mindre fristående flerbostadshus framför kvartersbebyggelse. Det ger öppna ljusa bostadsgårdar och fina siktlinjer genom området.

Radhusen ges egen identitet men bär samma grundläggande drag som flerbostadshusen genom samma takvinklar, symmetrisk fönstersättning och kulör i samma färgskala.

Utgångspunkten har varit gestaltungsprogrammet och utformning med stor hänsyn till Vadstenas identitet.



KVARTER "JORDKÄLLAREN"



## SITUATIONSPLAN

Norra delen av fastigheten är planerad för flerbostadshus i mindre uppbruten skala. Byggnaderna är placerade i vinklar i relation till varandra för att ge känslan av olika hustyper även om husen är desamma. För norra delen har vi även tagit hjälp av grönstrukturen för att definiera gaturummet i enlighet med gestaltningsprogrammet. Användandet av gröna strukturer ger en fin dynamik mot gatan och gör de offentliga gatorna mer intressanta.

Området är avdelat med en uppbruten parkering för flerbostadshusen och med ett cykelhus under tak på innergården. Parkeringen är inhägnad med lövhäckar och gårdarna kring flerbostadshusen är avgränsade med vadstenastaket med flera inbjudande öppningar, så inga privata, avstängda gårdar.

Södra delen är disponerad med parhus vinkelrätt mot gatan och med mindre förskjutningar i plan för att ge ett mer spännande gaturum. Även här finns en mindre passage i mitten så att gårdarna inte stängs helt, passagen löper även genom hela kvarteret från norr till söder.

Markytorna är planerade som innergårdar av fint grus. Parkering av gräsarmering och köryta av asfalt för god tillgänglighet. Vissa delar av innergårdarna läggs plattor.

Minst 1 p-plats för samtliga bostäder och 2 cykelparkering-splatser varav cirka hälften under tak.

Flerbostadshus cirka 24-28 LGH  
 Antal P-platser 30  
 Cykelparkering under tak 20

Parhus 12 LGH (6 huskroppar)  
 Parkering vid varje bostad i carport.  
 Cykel får plats i förråd som är anpassat för cykel.

### Notering:

Sydvästra flerbostadshuset har inte entré mot gatan medan övriga hus har det. Vinkeln på byggnaden tillför och placeringen och öppenheten är ändå tillräcklig. Vi önskemål går det att vinkla på huset 90 grader så att entrén går mot gatan även här.



DETALJPLAN

Fastighetsarea  
6302 m<sup>2</sup>

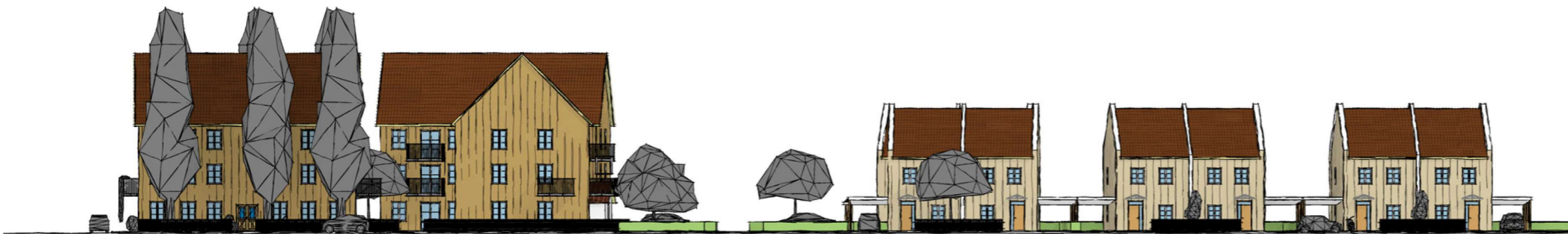
BYA flerbostadshus: 190 m<sup>2</sup> x 4 = 760 m<sup>2</sup>

BYA parhus: 130 m<sup>2</sup> x 6 = 780 m<sup>2</sup>

Total BYA huvudbyggnader 760 + 780 = 1540  
Max BYA enligt detaljplan 6302 x 0,3 = 1890

Cykelhus för flerbostadshus: 70 m<sup>2</sup>  
Förråd parhus: 6 m<sup>2</sup> x 12 = 72 m<sup>2</sup>  
Carport: 20 m<sup>2</sup> x 12 = 240 m<sup>2</sup>

Total BYA komplementbyggnad 70+72+240= 382 m<sup>2</sup>  
Max BYA enligt detaljplan 6302 x 0,1 = 630 m<sup>2</sup>



A

## FASADER

Stående träfasader och branta taklutningar. Harmoniska fasader med klassiska färger och material. Fönster är en viktig detalj och ska väljas med omsorg. I förslaget är det klassiska mått och format, men lika viktigt att det blir rätt med poster, spröjs och beslag.

Vi har arbetat efter gestaltungsprogrammet och brutit upp fasader och givit dem vertikalitet. För att lätta upp stora fasader har vi givit flerbostadshusen enstaka gavelbalkonger, men utan att blir upprepande.

Takmaterial av plåt eller takpannor.

Färgsättning diskuterar vi gärna vidare så att vi hittar rätt nyanser och även om det är lämpligt att bryta upp i ytterligare kulörer.



B



C

